

## Пояснительная записка к расписанию учебных занятий

### 1-4 классов ГБОУ Школа №2051 на 2018-2019 учебный год

Расписание учебных занятий 1-4 классов ГБОУ Школа №2051 на 2018-2019 учебный год

Составлено согласно нормативным документам:

- 1) Санитарно-эпидемиологические правила «гигиенические требования к условиям обучения в общеобразовательных учреждениях»;
- 2) Постановление «Об утверждении СанПиН 2.4.2.2821-10», утвержденные Главным государственным санитарным врачом РФ №189 от 29.12.2010г.;
- 3) Учебный план Государственного бюджетного общеобразовательного учреждения города Москвы «Школа 2051», реализующего основную образовательную программу начального общего образования в соответствии с Федеральным государственным образовательным стандартом, утвержденным приказом Министерства образования и науки РФ № 373 от 06.10.2009г. на 2018-2019 учебный год. Начальное общее образование (1-4 классы);
- 4) Учебный план (вариант 1) Государственного бюджетного общеобразовательного учреждения города Москвы «Школа 2051», реализующего основную образовательную программу начального общего образования в соответствии с Федеральным государственным образовательным стандартом, утвержденным приказом Министерства образования и науки РФ № 373 от 06.10.2009г. на 2018-2019 учебный год. Начальное общее образование (1(2)-4 классы) по проекту «Эффективная начальная школа»;
- 5) Приказ по школе № 133/13-од от 03.09.2018 о режиме работы ГБОУ Школа №2051.

Расписание составлено в соответствии с учебными программами по предметам, так же учитывались сведения о распределении учебной нагрузки учителей, сведения о количестве классов на начало учебного года.

Для предотвращения учебных перегрузок обучающихся учитывались следующие факторы:

- 1) Данные о дневном и недельном циклах изменения работоспособности обучающихся (продуктивные и непродуктивные часы и дни);
- 2) Степень утомляемости (шкала трудности учебных предметов).

На начало учебного года в здании «Исток» сформировано 39 классов-комплектов, из них 2 класса- «Эффективная начальная школа», 1 класс- для детей с ОВЗ. Списочный состав обучающихся на уровне НОО на 01.09.2018 составил 1059 обучающихся. Занятия для них проводятся в одну смену. Для 1-4 классов – 5-дневная рабочая неделя, недельная нагрузка соответствует максимально допустимому количеству часов в неделю по Федеральному базисному учебному плану:

Класс	При 6- дневной неделе, не более	При 5- дневной неделе, не более
1	-	21
1(2)ЭНШ	-	21 (23)
2-4	-	23

Образовательная недельная нагрузка равномерно распределена в течение учебной недели, при этом объем максимальной допустимой нагрузки в течение дня составляет:

- для обучающихся 1-х классов в адаптационный период – 3 урока и динамическая пауза;

- для обучающихся 2 - 4-х классов - не более 5 уроков;

Расписание учебных занятий составлено отдельно для обязательных и внеурочных занятий. Внеурочные занятия запланированы на дни с наименьшим количеством обязательных уроков. Между началом внеурочных занятий и последним уроком установлен перерыв продолжительностью 45 минут.

В целях облегчения процесса адаптации детей к требованиям школы обучение в 1-м классе осуществляется с соблюдением следующих дополнительных требований:

- использование "ступенчатого" режима обучения в первом полугодии (в сентябре, октябре - по 3 урока в день по 35 минут каждый, в ноябре - декабре - по 4 урока по 35 минут каждый; январь - май - по 4 урока по 40 минут каждый);

- организация в середине учебного дня динамической паузы продолжительностью не менее 40 минут;

- домашние задания первоклассникам не задаются.

Продолжительность перемен между уроками:

- между 1-м и 2-м- 15минут;

- между 2-м и 3-м- 20минут;

- между 3-м и 4-м- 20минут;

- между 4-м и 5-м- 15минут.

Расписание учебных занятий составлено с учетом чередования различных по сложности предметов в течение дня и недели.

Для обучающихся 1-х классов наиболее трудные предметы проводятся на 2-м уроке; 2 - 4-х классов - 2 - 3-м уроках.

Учебная нагрузка в начальных классах по дням недели распределена следующим образом:

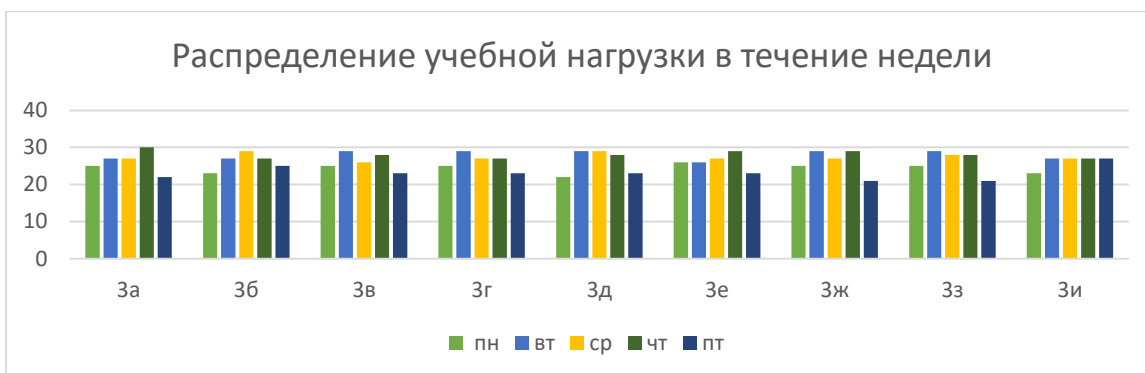
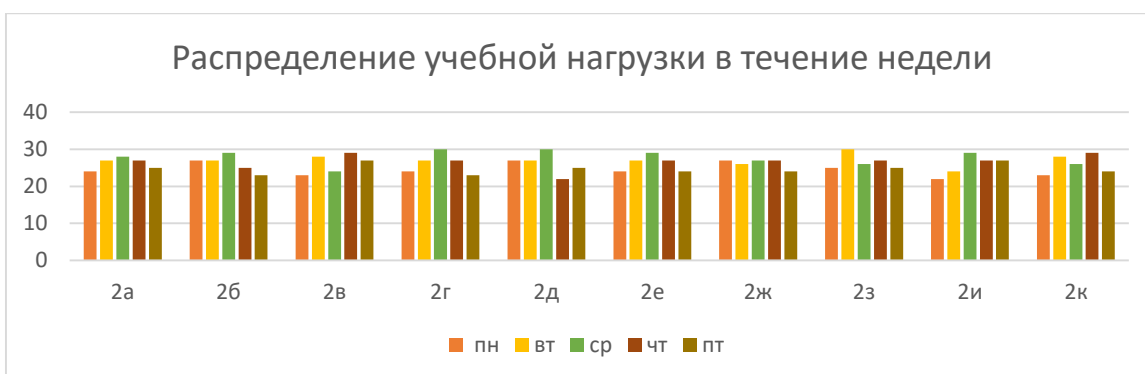
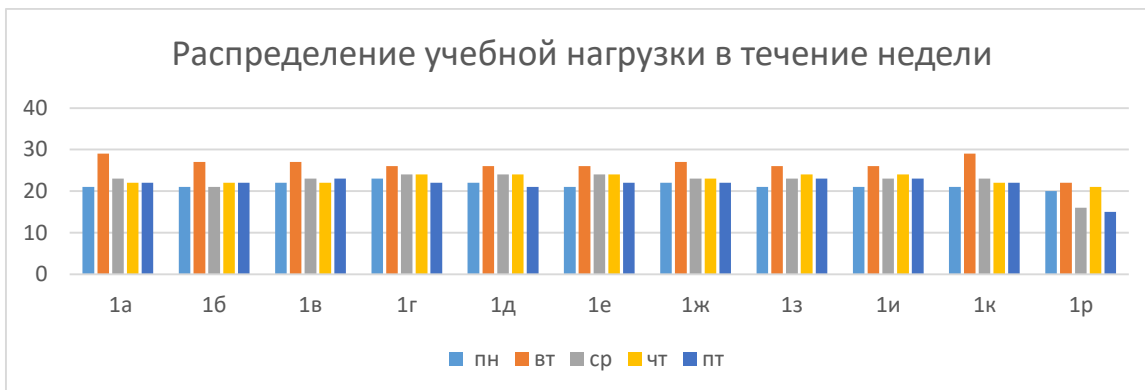
Дни недели	1А	1Б	1В	1Г	1Д	1Е	1Ж	1З	1И	1К	1р
понедельник	21	21	22	23	22	21	22	21	21	21	20
вторник	29	27	27	26	26	26	27	26	26	29	22
среда	23	21	23	23	24	24	23	23	23	23	16
четверг	22	26	22	23	23	24	23	24	24	22	21
пятница	22	22	23	22	21	22	22	23	23	22	15

Дни недели	2А	2Б	2В	2Г	2Д	2Е	2Ж	2З	2И	2К
понедельник	24	27	23	24	27	24	27	25	22	23
вторник	27	27	28	27	27	27	26	30	24	28
среда	28	29	24	30	30	29	27	26	29	26
четверг	27	25	29	27	22	27	27	27	27	29
пятница	25	23	27	23	25	24	24	25	27	24

Дни недели	3А	3Б	3В	3Г	3Д	3Е	3Ж	3З	3И
понедельник	25	23	25	25	22	26	25	25	23
вторник	27	27	29	29	29	26	29	29	27
среда	27	29	26	27	29	27	27	28	27
четверг	30	27	28	27	28	29	29	28	27
пятница	22	25	23	23	23	23	21	21	27

Дни недели	4А	4Б	4В	4Г	4Д	4Е	4Ж	4З	4И
понедельник	27	24	24	25	26	22	29	25	28
вторник	29	29	27	27	28	29	25	29	23
среда	26	27	29	30	26	28	27	28	24
четверг	27	29	27	27	27	29	27	26	28
пятница	21	21	23	21	23	22	22	22	27

Диагностика расписания:



Для предупреждения переутомления и сохранения оптимального уровня работоспособности в течение недели обучающиеся имеют облегченный учебный день в четверг или в пятницу.

**Выводы:**

Расписание выдержано в соответствии с нормами СанПиН, лишь в отдельных классах наблюдается некоторое отклонение от норм, и в целом создает удовлетворительные условия для комфортной работы обучающихся и учителей.

**Причины допущенных отклонений:**

1. В здании «Исток» 2 спортивных зала на 39 классов. На них идет большая недельная нагрузка. В связи с этим уроки физической культуры проставляются в течение всего учебного дня.
2. Большая нагрузка учителей- предметников.